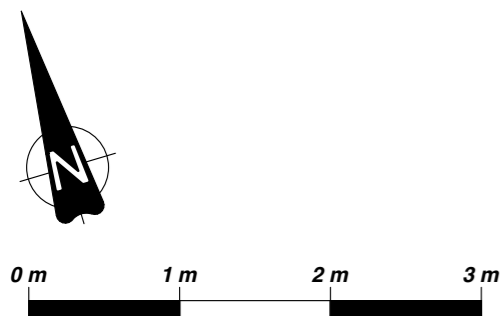
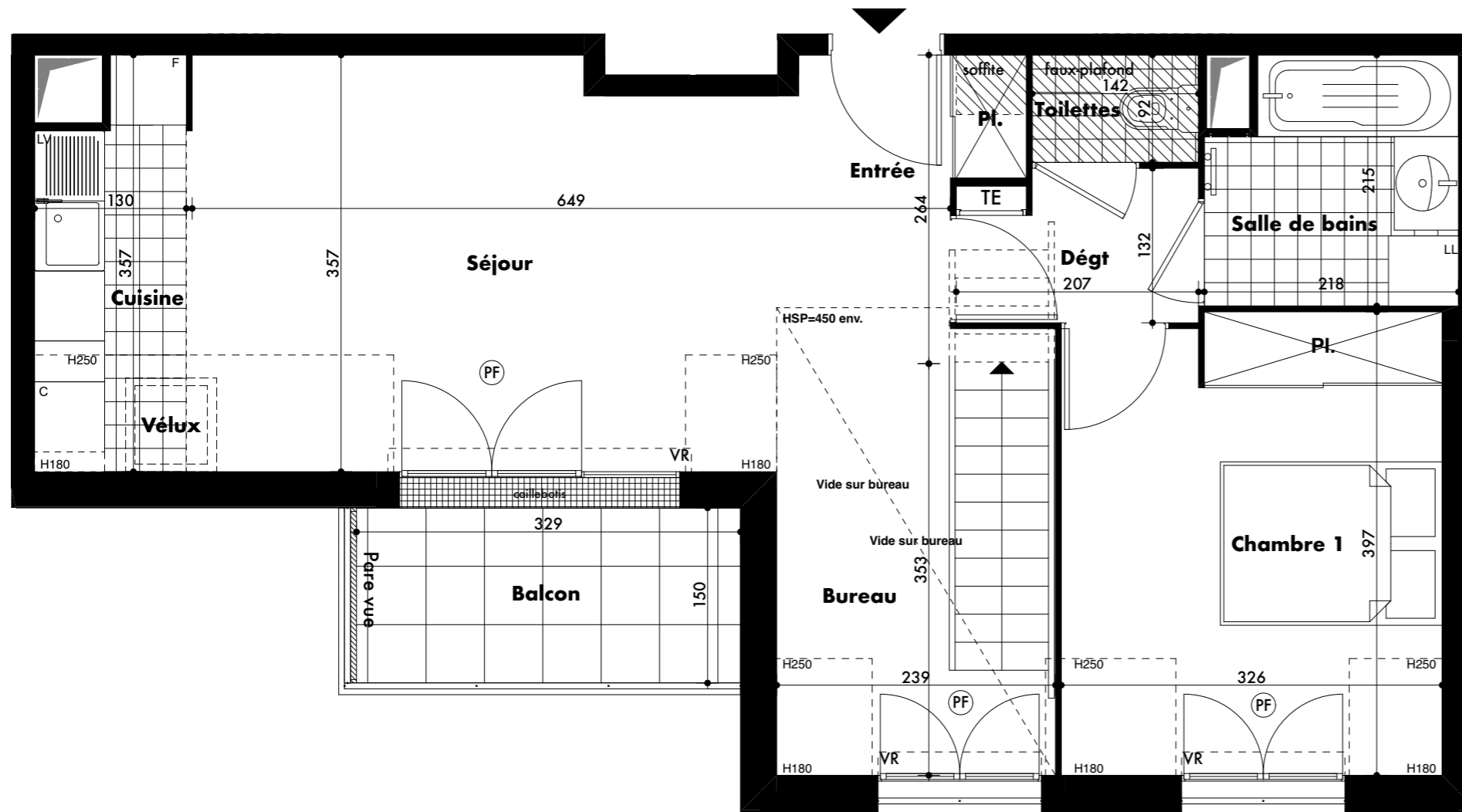
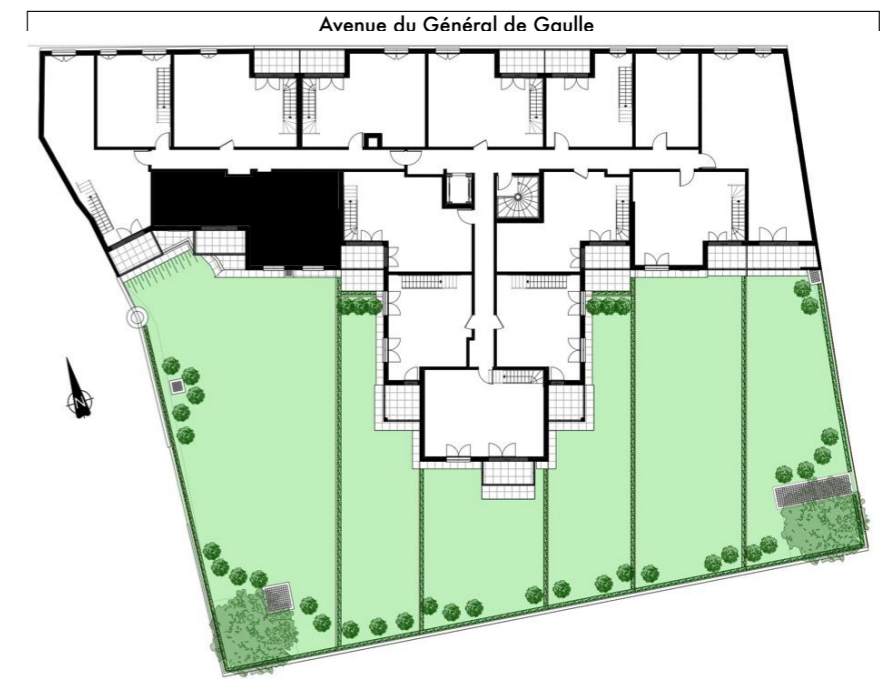


Appartement 305 - 3 pièces Duplex 3ème étage

Plan de repérage



3ème étage Niveau bas

- VR : Volet roulant
- PF : Porte-fenêtre
- F : Fenêtre
- TE : Tableau électrique
- Soffites et faux-plafond

NOTA : Des modifications sont susceptibles d'être apportées à ce plan, en fonction des nécessités techniques, administratives et réglementaires de la réalisation, tant en ce qui concerne les dimensions libres que les équipements. Les surfaces indiquées sont approximatives. Les retombées, soffites, faux-plafonds, canalisations, chaudières, ainsi que l'emplacement des équipements sont figurés à titre indicatif.

Hauteur sous plafond = 2.50 m

Tableau des surfaces

	Surfaces habitables	Surfaces utiles ≤ 1,80
Niveau bas		
Entrée+Séjour+Cuisine	27,58 m ²	
Bureau	4,66 m ²	2,18 m ²
Chambre 1	12,75 m ²	
Salle de bains	4,36 m ²	
Toilettes	1,31 m ²	
Dégagement	2,48 m ²	
Total niveau bas	53.14 m²	
Niveau haut		
Chambre 2	9,04 m ²	2,93 m ²
Salle de bains	2,97 m ²	
Palier	1,07 m ²	
Total niveau haut	13.08 m²	
TOTAL	66.22 m²	5,11 m²

Balcon 4,93 m²

TOTAL surfaces privatives 76.26 m²

NOTA: La surface des placards est incluse dans celle des pièces attenantes

Appartement 305 - 3 pièces Duplex 3ème étage

Plan de repérage

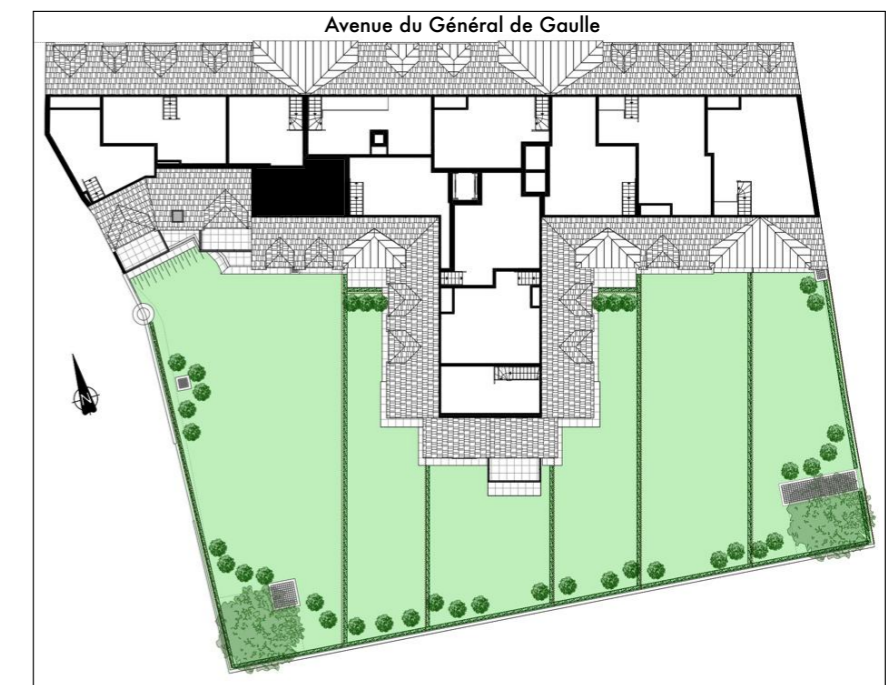


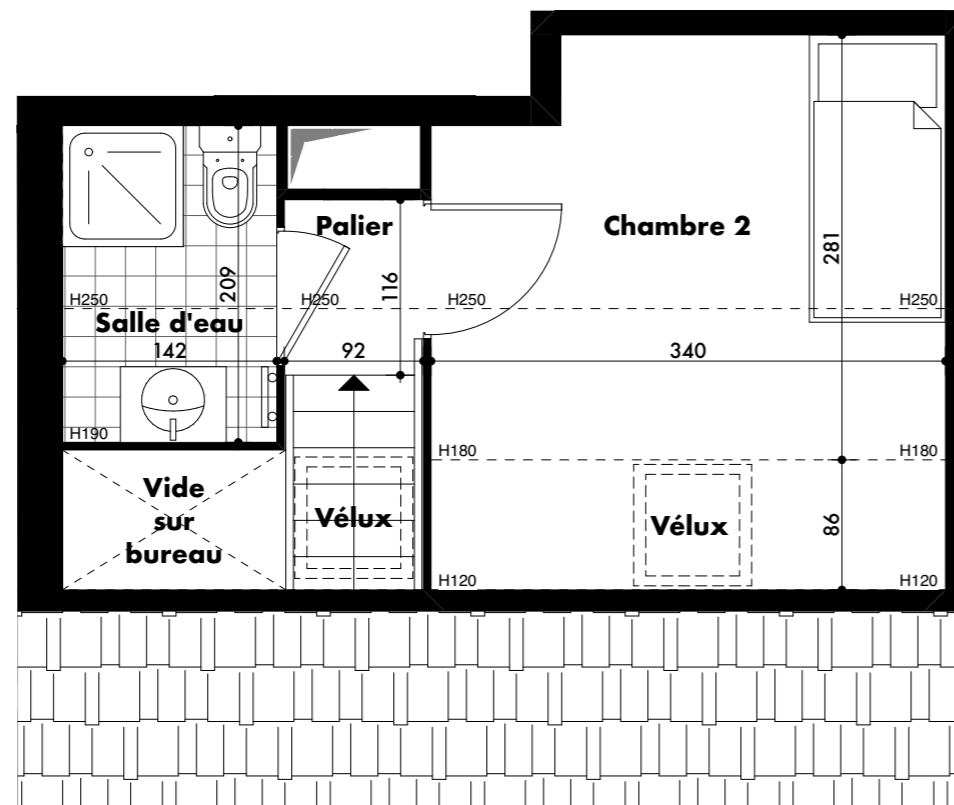
Tableau des surfaces

	Surfaces habitables	Surfaces utiles ≤ 1,80
Niveau bas		
Entrée+Séjour+Cuisine	27,58 m ²	
Bureau	4,66 m ²	2,18 m ²
Chambre 1	12,75 m ²	
Salle de bains	4,36 m ²	
Toilettes	1,31 m ²	
Dégagement	2,48 m ²	
Total niveau bas	53,14 m²	
Niveau haut		
Chambre 2	9,04 m ²	2,93 m ²
Salle de bains	2,97 m ²	
Palier	1,07 m ²	
Total niveau haut	13,08 m²	
TOTAL	66,22 m²	5,11 m²

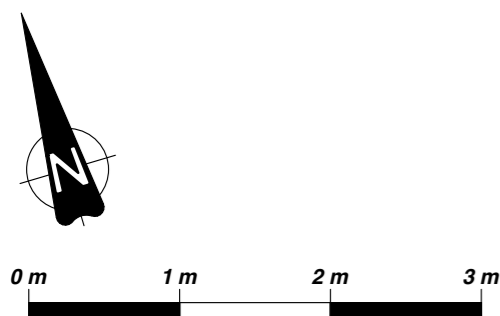
Balcon 4,93 m²

TOTAL surfaces privatives 76,26 m²

NOTA: La surface des placards est incluse dans celle des pièces attenantes



4ème étage - Niveau haut



VR : Volet roulant
PF : Porte-fenêtre
F : Fenêtre
TE : Tableau électrique
Soffites et faux-plafond

Hauteur sous plafond = 2.50 m
NOTA : Des modifications sont susceptibles d'être apportées à ce plan, en fonction des nécessités techniques, administratives et réglementaires de la réalisation, tant en ce qui concerne les dimensions libres que les équipements. Les surfaces indiquées sont approximatives. Les retombées, soffites, faux-plafonds, canalisations, chaudières, ainsi que l'emplacement des équipements sont figurés à titre indicatif.