

# Les allées du château

12-14, rue de Malnoue  
77420 CHAMPS-SUR-MARNE



## Appartement 004 - 3 pièces Rez-de-chaussée

### Plan de repérage

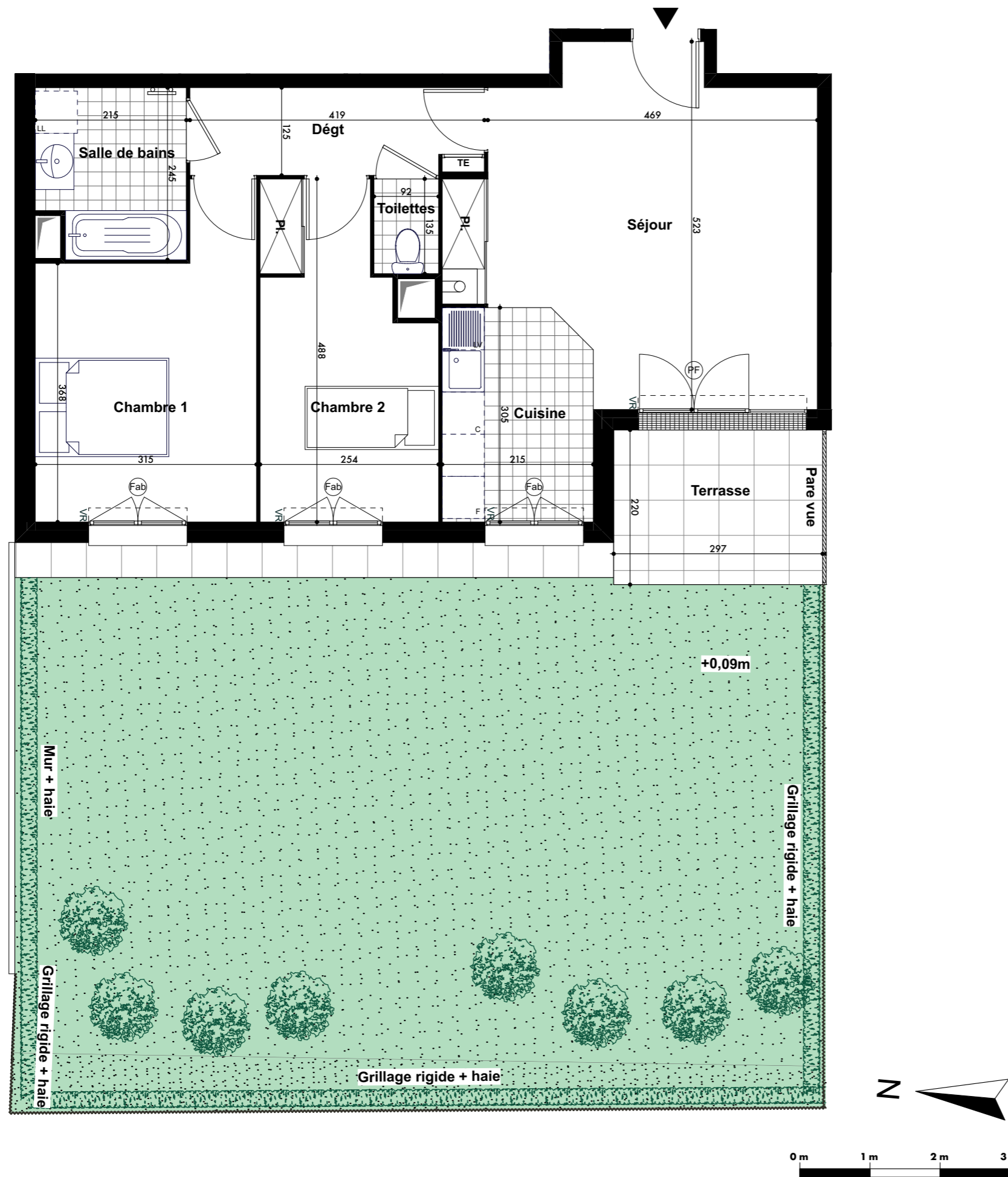


### Tableau des surfaces

	Surface habitable
Séjour + cuisine	28,33 m <sup>2</sup>
Chambre 1	12,72 m <sup>2</sup>
Chambre 2	10,58 m <sup>2</sup>
Dégagement	5,04 m <sup>2</sup>
Salle de bains	4,97 m <sup>2</sup>
Toilettes	1,24 m <sup>2</sup>
<b>TOTAL</b>	<b>62,88 m<sup>2</sup></b>
Terrasse	6,54 m <sup>2</sup>
Jardin	91,00 m <sup>2</sup>
<b>TOTAL surfaces privées</b>	<b>160,42 m<sup>2</sup></b>

NOTA: La surface des placards est incluse dans celle des pièces attenantes

Avril 2022 Indice 0



0 m 1 m 2 m 3 m

+0,09m

Hauteur sous plafond = 2.50 m

NOTA : Des modifications sont susceptibles d'être apportées à ce plan, en fonction des nécessités techniques, administratives ou réglementaires de la réalisation, tant en ce qui concerne les dimensions libres que les équipements. Les retombées, soffites, faux-plafonds, canalisations, chaudières, ainsi que l'emplacement des équipements sont figurés à titre indicatif.

- Chaudière
- Sèche-serviettes
- VB : Volet battant
- VR : Volet roulant
- PF : Porte-fenêtre
- F : Fenêtre
- Fab : Fenêtre allège basse
- TE : Tableau électrique
- Soffites et faux-plafond