

# Le Domaine des Bords de Marne

Rue des Fusiliers - 96, quai Sadi Carnot  
77100 MEAUX

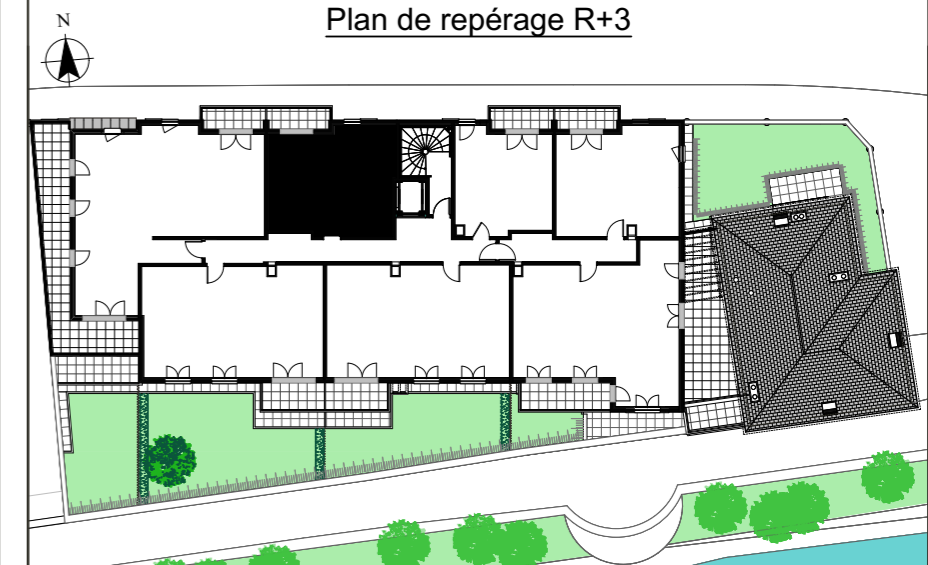


## Appartement n°307

2 pièces

3ème étage

Plan de repérage R+3

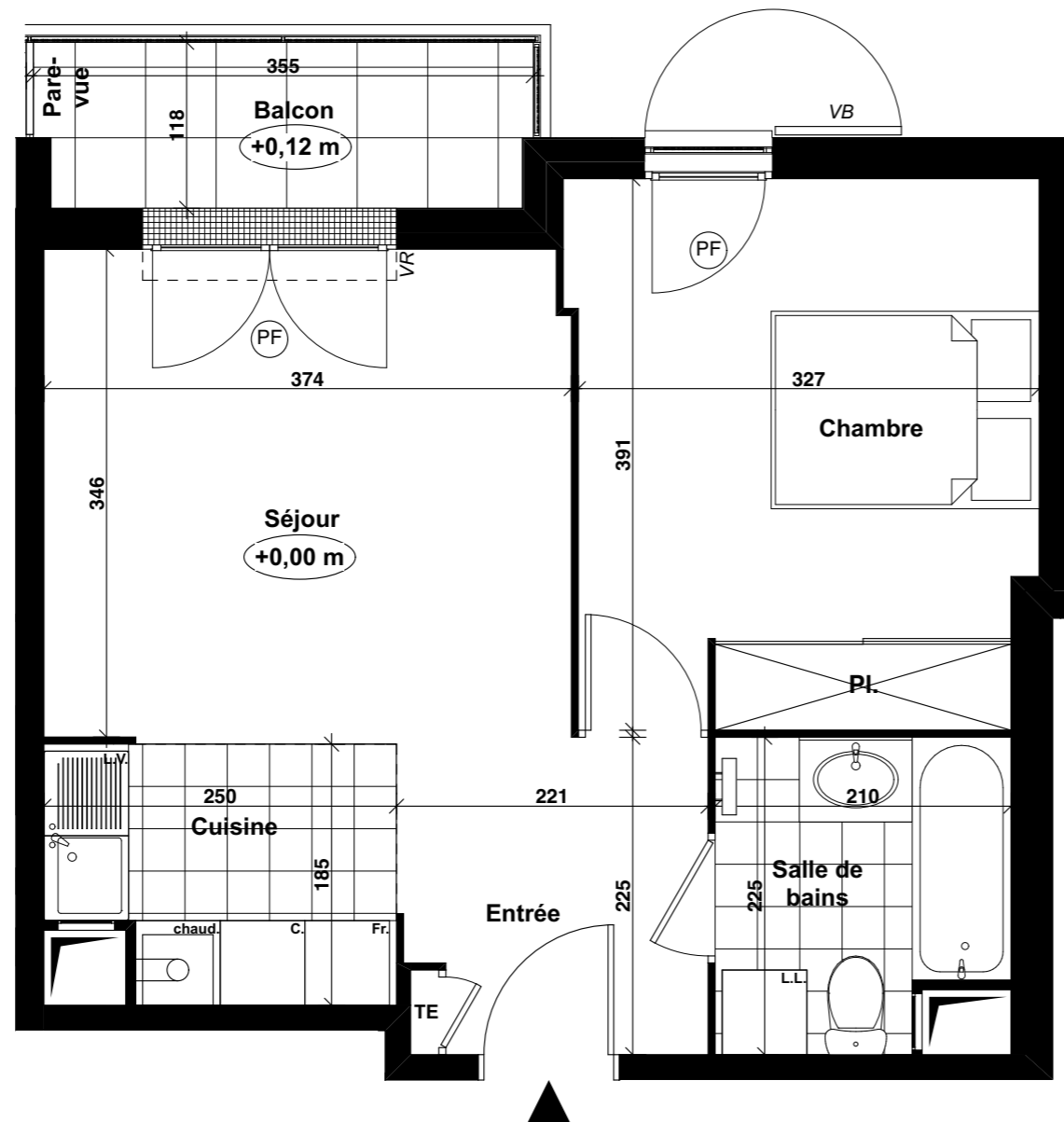


### Tableau des surfaces

	Surface habitable
Entrée + Cuisine + Séjour	21,94 m <sup>2</sup>
Chambre	12,62 m <sup>2</sup>
Salle de bains	4,35 m <sup>2</sup>
<b>TOTAL</b>	<b>38,91 m<sup>2</sup></b>
Balcon	4,07 m <sup>2</sup>
<b>TOTAL surfaces privatives</b>	<b>42,98 m<sup>2</sup></b>

NOTA: La surface des placards est incluse dans celle des pièces attenantes

04 juin 2019 Indice 0



Hauteur sous plafond = 2.50 m

NOTA : Des modifications sont susceptibles d'être apportées à ce plan, en fonction des nécessités techniques, administratives et/ou réglementaires de la réalisation, tant en ce qui concerne les dimensions libres que les équipements. Les surfaces indiquées sont approximatives. Les retombées, soffites, faux-plafonds, canalisations, chaudières, ainsi que l'emplacement des équipements sont figurés à titre indicatif.

- VR : Volet roulant
- VB : Volet bois
- PF : Porte-fenêtre
- F : Fenêtre
- Fab : Fenêtre allège basse
- TE : Tableau électrique
- Soffites et faux-plafond

