

- VR : Volet roulant
- PF : Porte-fenêtre
- F : Fenêtre
- TE : Tableau électrique
- Soffites et faux-plafond

NOTA : Des modifications sont susceptibles d'être apportées à ce plan, en fonction des nécessités techniques, administratives et réglementaires de la réalisation, tant en ce qui concerne les dimensions libres que les équipements. Les surfaces indiquées sont approximatives. Les retombées, soffites, faux-plafonds, canalisations, chaudières, ainsi que l'emplacement des équipements sont figurés à titre indicatif.

Hauteur sous plafond = 2.40 m

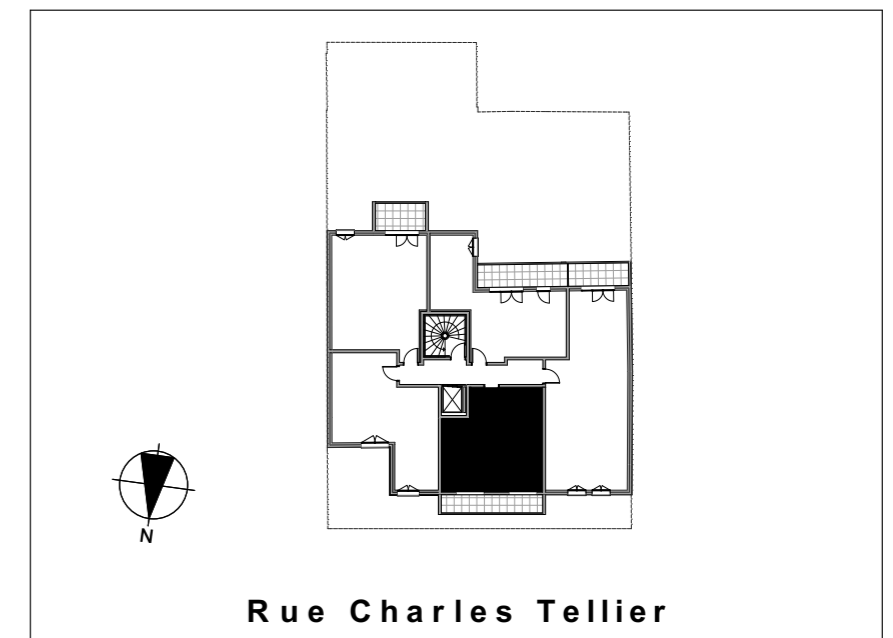
CONFIDENCE

11-13, rue Charles Tellier
94000 VITRY-SUR-SEINE



**Appartement 23 - 2 pièces
2ème étage**

Plan de repérage



Rue Charles Tellier

Tableau des surfaces

	Surfaces habitables
Entrée + Séjour + Cuisine	21,86 m ²
Chambre	12,18 m ²
Salle de bains	5,95 m ²
TOTAL	39,99 m²
Balcon	7,96 m ²
TOTAL surfaces privatives	47,95 m²
NOTA: La surface des placards est incluse dans celle des pièces attenantes	